

RonaCareCyclopeptide-5

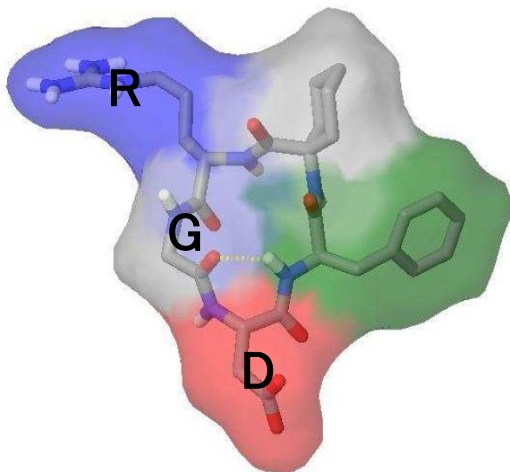
(ロナケア サイクロペプチド-5)

環状ペプチドが効率的にインテグリンへ結合し、シワを軽減

【特長】 効率的に効果が発揮するよう分子設計された環状ペプチド
コラーゲンやラミニンなど基底膜形成に重要なタンパク生成を促進
シワの軽減や、皮膚のなめらかさに効果有

【コンセプト】

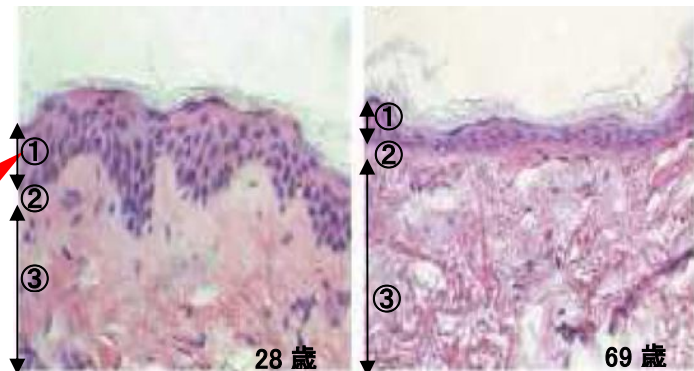
皮膚は通常、基底膜にある“表皮と真皮を結合する部位(DEJ)”の機能が活発で、皮膚のハリや弾力があります。けれども老化に伴い、DEJ の機能は低下し、タンパク質の発現・分解が滞るようになり、皮膚のハリや弾力性が低下します。



分子レベルでデザインを設計

RonaCareCyclopeptide-5 は、ペプチドを安定的に基底膜にある受容体に運び、効率的に効果を発揮するよう分子レベルでデザイン設計された**環状ペプチド**です。R(Arginine: アルギニン)、G(Glycine: グリシン)、D(Aspartic Acid: アスパラギン酸)は細胞接着タンパク質であるフィブロネクチン、ビトロネクチンに存在する細胞接着部位のアミノ酸配列で安定的に受容体に運べる構造となっています。また環状ペプチドの構造をとることにより、効果的に受容体へ結合し、シワやキメの善に寄与します。

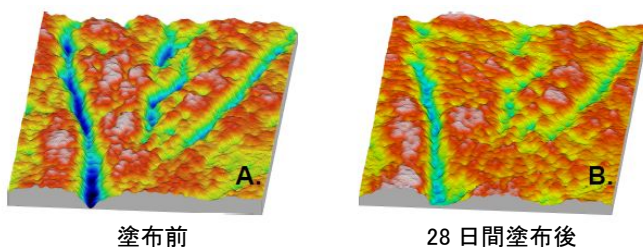
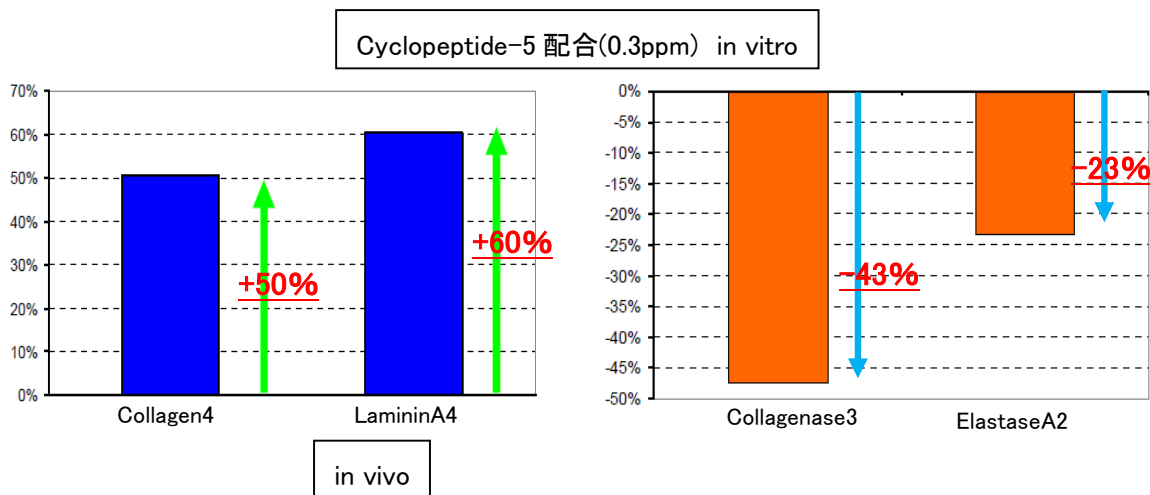
年齢を重ねる毎に、
基底膜の
凹凸がなくなります。



① 皮層 ② 基底膜 ③ 真皮層

【効能・効果】

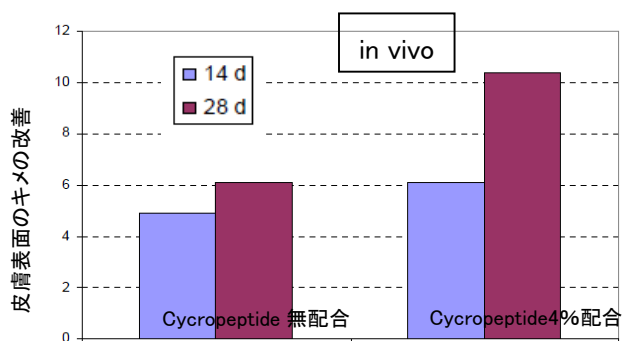
環状ペプチドが受容体(インテグリン)に結合することにより、細胞へシグナルが伝達。コラーゲンやラミニンの生成が促進されます。一方で、分解酵素であるコラゲナーゼやエラスターゼの活性を抑えます。



目尻へ Cyclopeptide-5(40ppm)配合品を 28 日間塗布。シワの深さが圧倒的に浅くなりました。

28 日間の塗布でキメが改善

表皮・真皮間の機能を回復させ、基底膜形成に重要なタンパク生成を促進。また細胞外マトリックスの酵素分解を保護することにより、シワの軽減・皮膚へ滑らかさを付与することができます。



【商品情報】

商品名: RonaCare Cyclopeptide-5 (ロナケア サイクロペプチド-5)

表示名称: 水、エタノール、レシチン、エクトイン、シクロテトラペプチド-24アミノシクロヘキサンカルボン酸

製造元: メルク株式会社