

Lapagyl™

(ラパジル)

【機能・特徴】

- ★ サスティナブルな抽出技術により、ラパチヨ樹皮由来のユニークなオイルベース成分です。
- ★ テロメアの短縮と細胞老化抑制が期待できる油溶性原料です。
- ★ 肌の老化を遅らせ、若々しくより美しい肌へ導きます。

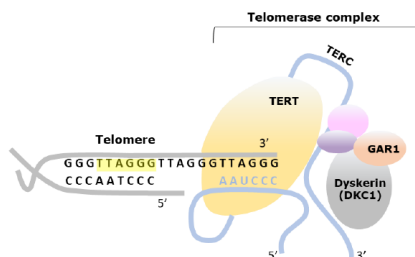
【コンセプト】

時が経つのは速く、容姿は年齢とともに急速に衰えていきます。多くの人たちが若々しく美しい肌を保ちたいと思っています。若さを保ちたいという欲求は、皮膚細胞にあるテロメアの短縮を防ぐことによって叶います。

テロメラーゼ酵素複合体は、染色体の末端にテロメア反復を付加することにより、テロメアの短縮を妨げ、細胞老化と皮膚老化を遅らせます

【背景】

テロメアは染色体末端の反復ヌクレオチド配列(5'-TTAGGG-3')であり、遺伝データを保護するキャップとして働きます。細胞分裂のたびにテロメアは短くなり、染色体の保護が失われ、最終的にはDNA損傷と細胞老化をもたらします。そこで、テロメラーゼはテロメア短縮に対抗する鍵になります。しかし、加齢とともにその活性が低下し、細胞が老化します。



【由来】

インカ文明が遺した知恵の中には、今日でも子孫によって伝承されている長寿の秘術があります。長年にわたり重用されてきたラパチヨの樹です。サスティナブルな抽出技術により、環境に優しいラパチヨ樹皮由来のユニークなオイルベース成分を得ることができました。この成分はLapagyl™と呼ばれ、肌の老化を遅らせ、若々しくより美しい容姿をもたらせます。

ラパチヨの樹



- ・ 生命の樹として知られ、多目的で奇跡の樹と考えられています
- ・ 樹皮は様々な病気に対する治療薬として用いられました
- ・ 身体を癒して活性化し、寿命を延ばし、生活の質を高めると信じられています



サスティナブルな抽出技術

- ・低水分消費量
- ・短時間処理(30分未満)
- ・低消費電力
- ・天然溶剤の使用
- ・公害防止
- ・化学反応なし

天然由来指数:100%
(ISO16128準拠)



【Lapagylの機能】

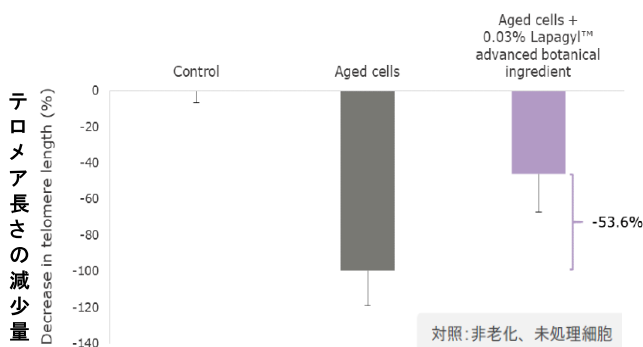
in vitroの有効性

細胞老化の抑制

→加齢によるテロメア短縮からの保護
(53.6%削減)

其方の機能

- ・主要なテロメラーゼ複合体遺伝子のアップレギュレーション
- ・加齢によるラミンB1喪失の回復機能



in vivoの有効性

①若々しく美しい外観

30名の白人女性ボランティア(41歳-65歳)がプラセボクリーム、Lapagyl™ advanced botanical ingredient 3%配合クリームを顔半分に塗布(1日2回、28日間)

- ・しわの深さ(21.6%減少)
- ・肌の輝き
- ・肌の保湿(+17.9%)
- ・全体的な外見の視覚的改善

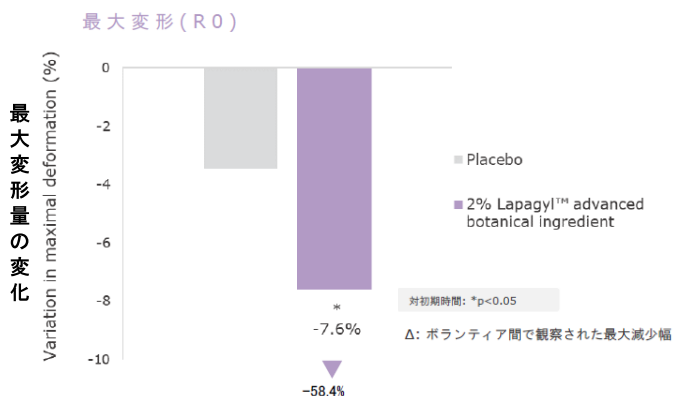


肌の外見、特に目尻の小じわが目に見えて改善しました

②眼瞼下垂の最小化(重いまぶたの改善)

33名の白人女性ボランティア(44歳-65歳)が片方の眼の周りにLapagyl™ advanced botanical ingredientを2%配合したクリーム、もう一方の眼周りにプラセボクリームを塗布(1日2回、56日間)

上眼瞼の皮膚弾力性(キュートメーターによって評価)



重いまぶたが解消されました(平均-7.6%)

【商品情報】

商品名: Lapagyl™

表示名称: アブラナ種子油、タベグイアイン
ペチギノサ樹皮エキス、
ジイソステアリン酸ポリグリセリル
-3

製造元: ルーブリゾール(Lubrizol)

推奨濃度: 2-3%

溶解性: 油性



これは原材料に関する成分内容の説明、科学的データの紹介等をしているものであり、効能効果を説明、保証するものではありません。また無断使用、無断転載を禁止します。