

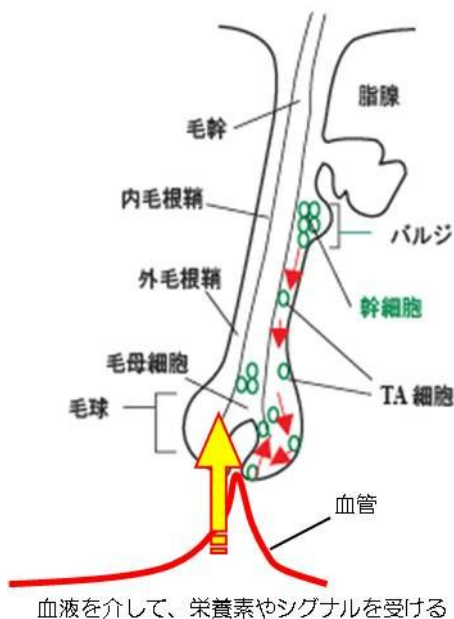
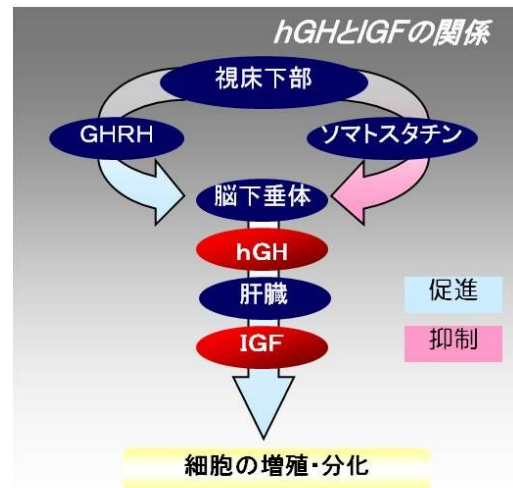
IDPシリーズ

毛包再生に必須である IGF 由来のペプチドシリーズ

【特長】 成長ホルモンに深く関わる IGF 由来
「外からの IGF 様効果 & 内なる IGF 分泌促進」でダブルの IGF
毛包幹細胞の増殖・分化を促進し育毛をサポート

【コンセプト】

IGF (インシュリン様成長因子) は、成長ホルモン (hGH) の直下においてその働きを制御するタンパク質です。EGF に代表される「**成長因子 (Growth Factor)**」の一種に分類され、体内で細胞の増殖や分化に極めて重要な働きを持つことが知られています。老化により分泌が減少することが分かっている一方、その構造によっては医薬品としての実績があるため、化粧品として応用する場合、効能や安全性を十分に検討する必要があります。



IDPシリーズはIGFの活性部位を元に開発された合成ペプチドであり、10前後のシンプルなアミノ酸構造であるため、代謝されやすく安全であるのみならず成長因子より多く配合できるため**持続性**に優れるという特徴があります。

IGFには、毛包幹細胞の成長に働きかけ細胞を増殖へスイッチする働きに加え、成長期から退行期への転換をリセットし、毛幹細胞から毛髪への分化を導く働きが示唆されているため、毛髪の成長には欠かせません。IDPシリーズには、上記のIGF様の**効能を発揮**したり (**IDP2**)、**内なるIGFの分泌を高め**たり (**IDF5**) することが確認されています。

【効果・効能】

● IGF の誘導効果 (IDP5)

cDNA アレイにより、IGF やそのレセプターの遺伝子発現を確認しました。

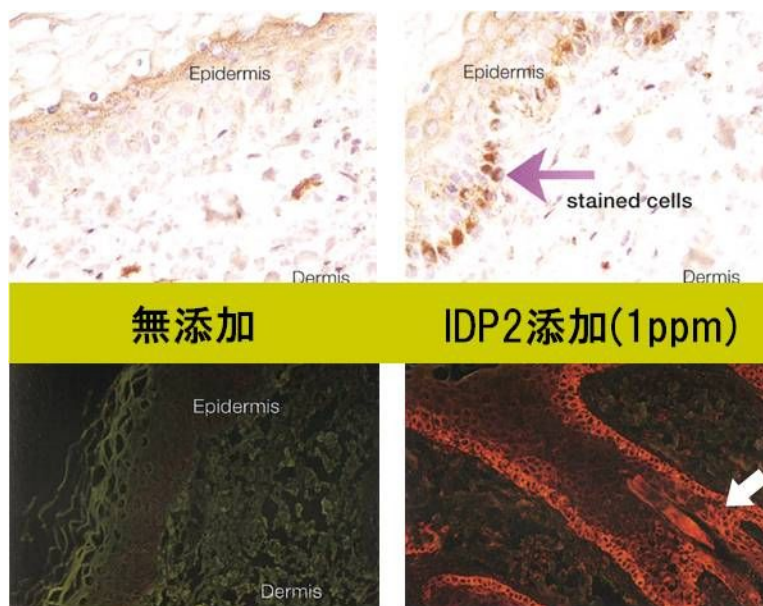
	遺伝子	詳細
シグナルへの反応力 向上	IGF1R	IGF-1受容体
	FGFR1	FGF-1受容体
シグナル	IGF2	IGF-2
ケラチン誘導 ⇒ 毛髪ケア	Keratin	7型コラーゲン、ケラチン17、ケラチン10
コラーゲン誘導 ⇒ スカルプケア	Collagen	1型プロコラーゲン

■ 顕著に増加が認められた □ 増加が認められた

育毛シグナルとなる IGF の反応を高める働きが期待できます

● 毛包幹細胞の活性化 (IDP2)

毛包における幹細胞の発現を観察しました。



毛包幹細胞が活性化し、発毛が促進されます

【商品情報】

商品名: IDP シリーズ

表示名称: お問い合わせ下さい。

製造元: Caregen 社(韓国)

2011/4/1