

無断転用禁止

BENTONE HYDROCLAY

(ベントン ハイドロクレイ)

チキソトロピー性&顔料分散性に優れた新規水溶性ナチュラルクレイ

【機能・特徴】

- ★ チキソトロピー性&顔料分散性に優れた水溶性増粘剤
- ★ シルキーな感触を付与しながら、ソフトフォーカス効果を発揮
- ★ ISO16128 自然指数=1 対応

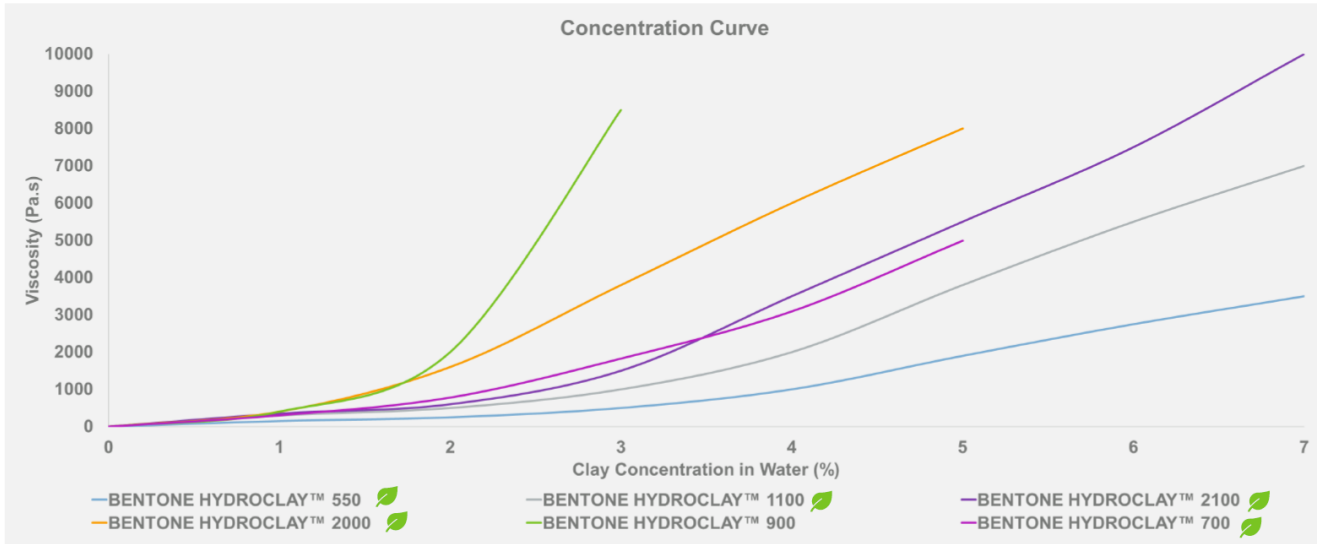


COSMOS
APPROVED

【製品ラインナップ】

	BENTONE HYDROCLAY 550	BENTONE HYDROCLAY 1100	BENTONE HYDROCLAY 2000	BENTONE HYDROCLAY 2100	BENTONE HYDROCLAY 900	BENTONE HYDROCLAY 700	BENTONE HYDROCLAY 2001	BENTONE HYDROCLAY 2101
表示名称	ケイ酸(Al/Mg)	ケイ酸(Al/Mg)	ヘクトライト	ヘクトライト	ヘクトライト ヒドロキシエチルセルロース	ヘクトライト キサンタンガム	ヘクトライト	ヘクトライト
pH	7-8	6-11	6-11	6-10	3-11	3-11	BENTONE HYDROCLAY 2000の滅菌 タイプ	BENTONE HYDROCLAY 2100の滅菌 タイプ
耐電解質	Good	Good	Good	Good	Excellent	Excellent		
推奨配合%	0.3-1	0.25-5	0.3-1	0.3-1	0.1-1	0.3-1		
増粘性	Low	Medium	Good	Medium	Excellent	Excellent		
分散性	Good	Good	Excellent	Excellent	Excellent	Excellent		

【粘度挙動】



粉体の分散性向上



No BENTONE
HYDROCLAY™ 700

1.5% BENTONE
HYDROCLAY™ 700

安定性向上

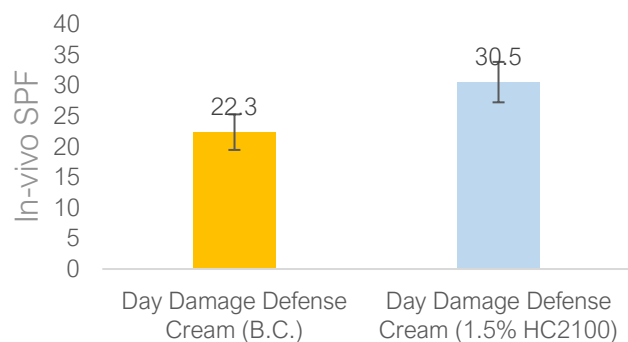
1.5% Hydroxypropyl
Starch Phosphate



1.5% BENTONE
HYDROCLAY™ 700



SPFブースト効果



皮膜形成効果



with BENTONE
HYDROCLAY™ 700

with Xanthan Gum
only

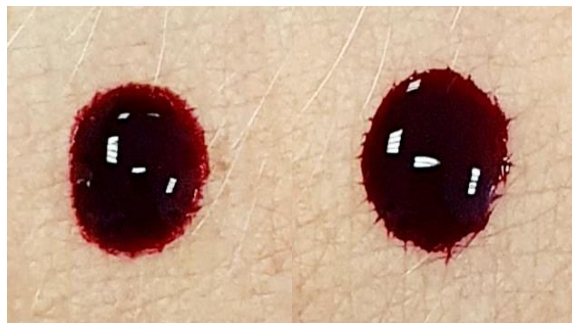
塗布性向上



with BENTONE
HYDROCLAY™ 700

with Xanthan Gum
only

フェザリング低減



with BENTONE
HYDROCLAY™ 700

with Xanthan Gum
only

【商品情報】

商品名 : BENTONE HYDROCLAY™ 550, 1100, 2000, 2100, 700, 900, 2001, 2101

製造元 : Elementis Specialities

これは原材料に関する成分内容の説明、科学的データの紹介等をしているものであり、効能効果を説明、保証するものではありません。また無断使用、無断転載を禁止します。