

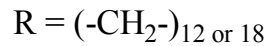
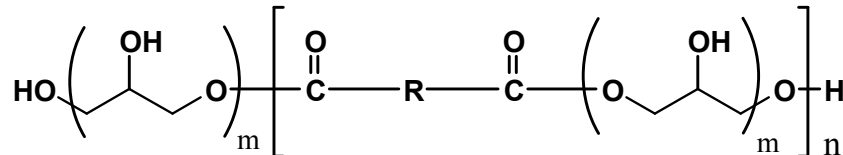
マツモトこすめーる

Vol.38

Neosolue-Aqua

水に溶けるエステル油剤

～構造式～



ポリグリセリンとジカルボン酸とのオリゴマーエステル

～特徴～

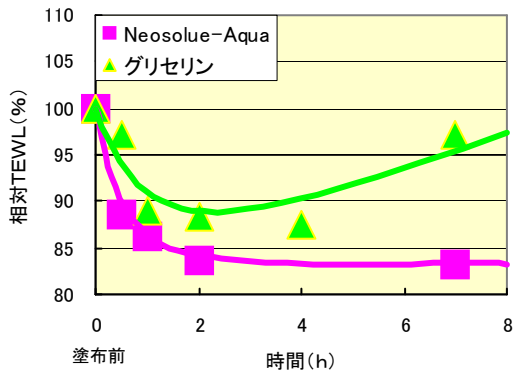
		水			グリセリン	BG	エタノール	表面張力 (N/m)	眼刺激性 (代替法)
		1%	10%	50%	10%	10%	10%		
油剤	「Neosolue-Aqua」	○	○	○	○	○	○	5.0×10^{-2}	無刺激性
	コハク酸ジエトキシエテル	○	×	×	×	○	○	5.7×10^{-2}	—
	ジイソステアリン酸PEG-12	×	×	×	×	×	○	3.9×10^{-2}	—
界面 活性剤	イソステアリン酸ポリグリセリル-10	×	×	○	○	×	○	3.8×10^{-2}	—
	ラウリン酸ポリグリセリル-10	○	○	○	○	○	○	3.9×10^{-2}	軽度刺激性

溶解性は、加熱溶解後、室温での状態を観察。○：溶解、×：白濁、分離
表面張力は、1%水溶液、20°Cで測定。水の表面張力は 7.3×10^{-2} N/m。

- ・ 水に最大 **50%** まで透明に溶解できます。
- ・ 保湿感を付与できる一方、**べたつかずさらさら感** を付与できます。
- ・ 今まで油剤を配合できなかった**化粧水、皮膚洗剤、クリアーシャンプー** への配合が容易で、油性感を付与できます。

～配合化粧水の保湿効果～

(Neosolue-Aqua 2%配合、対象:グリセリン 2%)

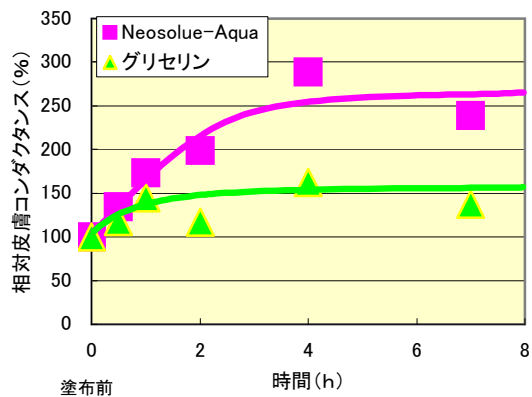


＜角層水分量＞

蒸発水分を抑え、水分を保持していることが確認できます。よって長時間保湿性が高いといえます。

＜蒸発水分量＞

Neosolue-Aqua を配合することで、皮膚のバリア機能が上がり、蒸発水分量を抑えていることが確認されます。



～配合化粧水の官能評価～

＜塗布時＞

なじみ・のび



引っかかり感



＜使用后＞

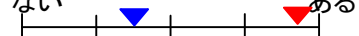
べたつき



しっとり感



さらさら感



＜官能評価＞

塗布感触が良く、塗布後も保湿感があるのに、べたつかずさらさらな感触が付与できる。

- ▼ Neosolue-Aqua 2%配合
- ▼ グリセリン 2%配合

【商品情報】

商品名: Neosolue-Aqua(ネオソリュウ アクア)

表示名称: (エイコサン二酸/テトラデカン二酸)ポリグリセリル-10、グリセリン

製造元: 日本精化株式会社



株式会社 **マツモト交商**

東京本社: 〒103-0021 東京都中央区日本橋本石町 4-4-20

TEL 03-3241-5161 / FAX 03-3241-5169

大阪支店: 〒530-0001 大阪市北区梅田 3-4-5(毎日新聞ビル 3F)

TEL 06-6342-1185 / FAX 06-6342-1199

E-mail: yakusho@matsumoto-trd.co.jp

<http://www.matsumoto-trd.co.jp/>