

マツモトこすめーる

Vol.124

セラミド2・3・6配合のナノ素材

毛髪用タイプ~最強のダメージケア~

医薬部外品
対応

NanoRepair™-CMC

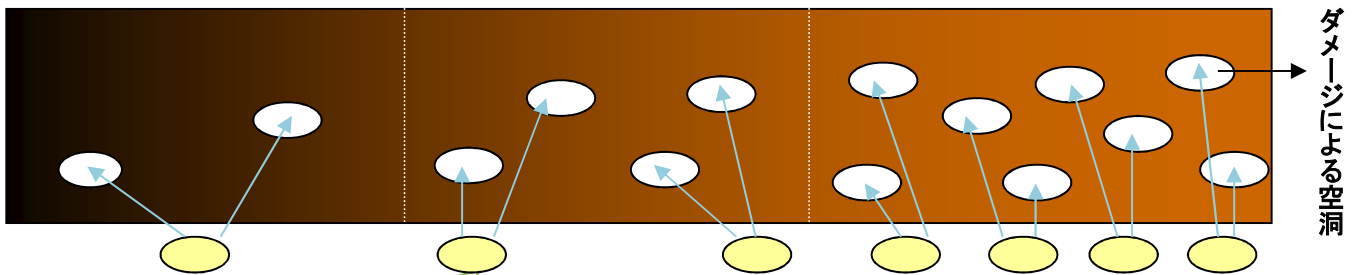
NanoRepair™-CMCは、セラミド2・3・6と18-MEA(誘導體)、コレステロールをカプセル化。ヒトの毛髪結合脂質に近い形で髪のダメージ補修することができます。

ナノダメージセンサー™機能 毛髪ツヤ改善効果
毛髪表面疎水性回復効果 毛髪破断強度回復効果

ほとんど損傷していない毛髪

損傷した毛髪

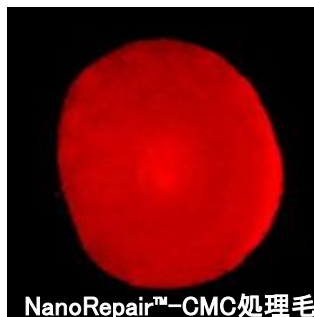
常に損傷した毛髪



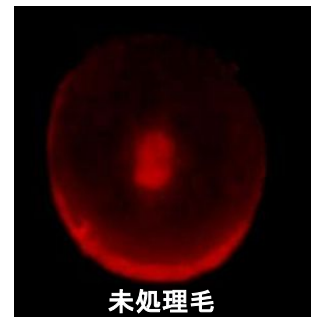
ダメージによる空洞

毛髪への浸透性試験結果(毛髪横断面写真)
(指標:脂溶性蛍光色素)

NanoRepair™-CMCは、毛髪のダメージに応じて浸透/補修します。ダメージにより空洞化した毛髪部分へ浸透、内部から働きかけて補修します。



NanoRepair™-CMC処理毛



未処理毛

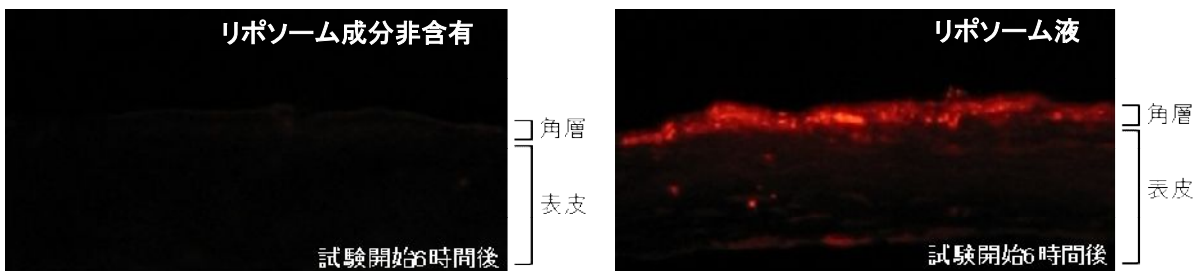
皮膚用タイプ~肌トラブルを一発で解決~

医薬部外品
対症

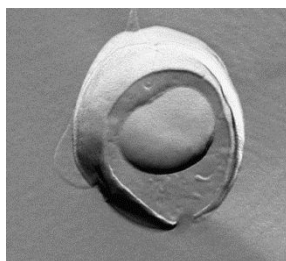
Phytopresome Cera-236

Phytopresome Cera-236ではヒト皮膚に存在する、セラミド2・3・6を組み合わせしており、減少したヒト皮膚中のセラミドを理想的に補給することができます。

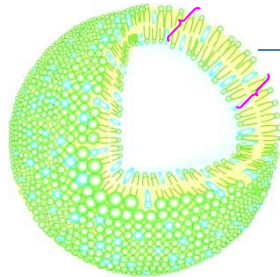
リポソームに内包されたセラミドは皮膚浸透が促進されます。
皮膚浸透性試験(浸透指標:脂溶性蛍光色素 Dil)



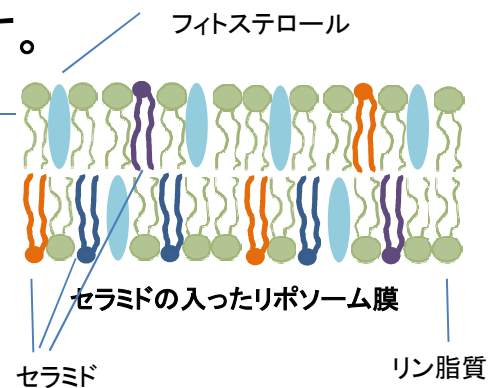
セラミドがリポソーム膜の一部となります。



電子顕微鏡写真
(凍結切断レプリカ)



リポソーム模式図



【商品情報】

商品名: NanoRepair™-CMC

表示名称: 覚書締結後開示となります。

商品名: Phytopresome Cera-236

表示名称: 水添レシチン、ダイズステロール (フィトステロールズ)、セラミド2、セラミド3、セラミド6II

製造元: 日本精化株式会社



株式会社 マツモト交商

東京本社: 〒103-0021 東京都中央区日本橋本石町4-4-20

TEL 03-3241-5164 / FAX 03-3241-5169

大阪支店: 〒530-0001 大阪市北区梅田3-4-5(毎日新聞ビル3F)

TEL 06-6342-1185 / FAX 06-6342-1199

E-mail: yakusho@matsumoto-trd.co.jp

<http://www.matsumoto-trd.co.jp/>