

# マツモトこすめーる

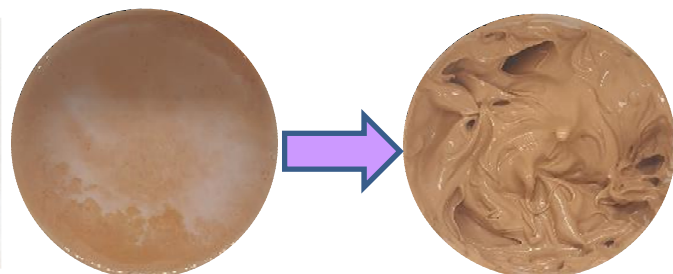
## BENTONE® LUXE WN

- ★ コールドプロセス可能なヘクトライト増粘剤
- ★ 水相配合量が多いほど粘度・安定性が向上
- ★ ISO16128 自然由来指数 98% & Vegan対応

【乳化安定性向上】%=顔料配合量



【メイク製剤中の顔料分散効果】



No Clay + Emulsifiers

BENTONE® LUXE WN

Without Clay,  
with Emulsifiers

BENTONE® LUXE WN

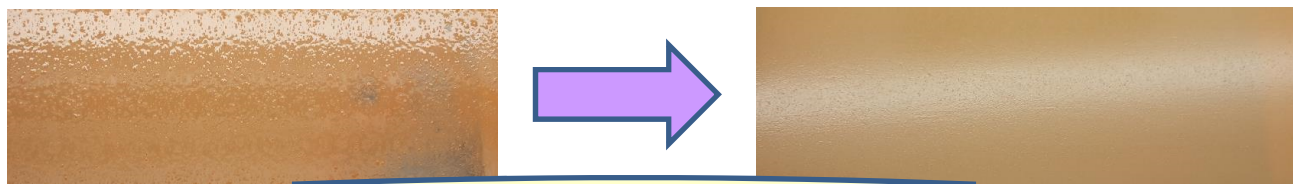
乳化安定性が悪く分離してしまう...

顔料が分散不良/分離してしまう...

ファンデーションの顔料分散性が悪く、カバー力がない...

Foundation with emulsifiers and no clay

Foundation with BENTONE® LUXE WN



### Bentone® Luxe WN 配合メリット

#### 乳化剤使用量 削減

- ◆ 乳化剤を増やすことなく、安定的なW/O製剤をつくることができる
- ◆ 乳化剤によるべたつきがなくなる
- ◆ 乳化剤による刺激を減らすことができる

#### 変幻自在のテクスチャー

- ◆ W/O製剤でも、高内水層処方では、ウォーターリリース処方をつくることができる
- ◆ ライトな感触からリッチな感触までオイルリッチ処方でも高感触

#### 処方の自由度が広がる

- ◆ Make What you want!
- ◆ 処方安定性向上
- ◆ 顔料や散乱剤の分散性向上
- ◆ コールドプロセス

【商品情報】 商品名 : Bentone® Luxe WN

表示名称: トリ(カプリル/カプリン酸)グリセリル、ステアラルコニウムヘクトライト、ジイソステアリン酸ポリグリセリル-3、ポリリシノレイン酸ポリグリセリル-3

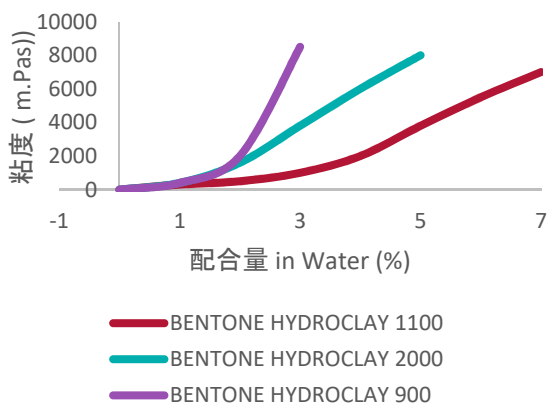
# BENTONE HYDROCLAY™

- ★ チキソトロピー性 & 顔料分散性に優れた水溶性増粘剤
- ★ シルキーな感触を付与しながら、ソフトフォーカス効果を発揮
- ★ ISO16128 自然指数=1 対応

## 【製品ラインナップ】

	BENTONE HYDROCLAY™ 1100	BENTONE HYDROCLAY™ 2000	BENTONE HYDROCLAY™ 900	BENTONE HYDROCLAY™ 2001
表示名称	ケイ酸(Al/Mg)	ヘクトライト	ヘクトライト ヒドロキシエチルセル ロース	ヘクトライト
pH	6-11	6-11	3-11	BENTONE HYDROCLAY™ 2000の滅菌タイプ
耐電解質	Good	Good	Excellent	
最大配合濃度	15	4	3-4	
増粘性	Medium	Good	Excellent	
分散性	Good	Excellent	Excellent	

## 配合量と粘度の関係



O/W処方でもホイップクリームのような外観に！



No Clay  
(Unstable)



5% BENTONE  
HYDROCLAY™ 1100

Bentone Hydroclay™は  
タック性がなく、べたつかない！

## 【商品情報】

商品名： BENTONE HYDROCLAY™ 2000  
BENTONE HYDROCLAY™ 1100  
BENTONE HYDROCLAY™ 900

製造元： Elementis Specialities

Bentone Hydroclay™

キサンタンガム



株式会社 **マツモト交商**

東京本社：〒103-0022 東京都中央区日本橋室町1-13-7 PMO日本橋室町5階

TEL 03-3241-5164 / FAX 03-3241-5169

大阪支社：〒530-0001 大阪府大阪市中央区瓦町3丁目4番15号 瓦町SFビル6階

TEL 06-7654-2250 / FAX 06-7655-2087

E-mail: [yakusho@matsumoto-trd.co.jp](mailto:yakusho@matsumoto-trd.co.jp)

<http://www.matsumoto-trd.co.jp/>

これは原材料に関する成分内容の説明、科学的データの紹介等をしており、  
効能効果を説明、保証するものではありません。また無断使用、無断転載を禁止します。