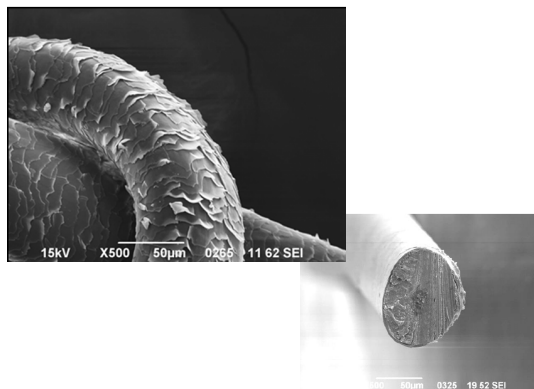


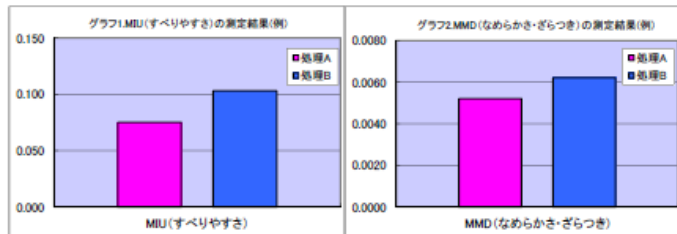
毛髪表面撮影

試験の特徴：毛髪表面のキューティクルの状態や毛髪断面の形状の撮影が可能です。



毛髪摩擦試験

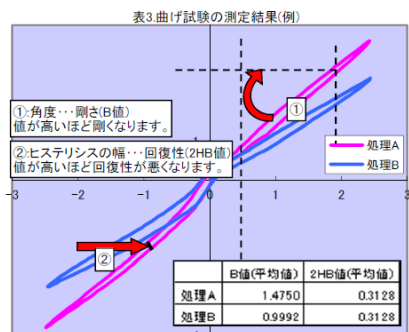
試験の特徴：毛髪のすべりやすさ(MIU)、なめらかさ、ざらつき感(MMD)を評価します。



◎グラフから読み取れること◎
 ・処理Bの毛髪は処理Aの毛髪と比べ、MIU、MMD共に高い値が出ている事からすべりが悪く、ざらついていると思われます。
 ※毛髪表面に粘度の高いものが付着している場合、MIUの値が高くなる場合があります。

毛髪曲げ試験

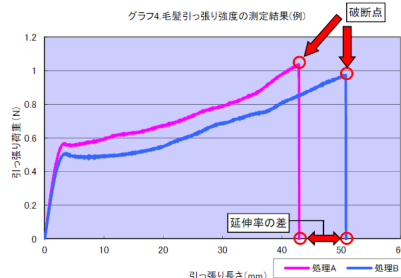
試験の特徴：毛髪の曲げに対する硬さや回復性を評価します。



◎グラフから読み取れること◎
 ・処理Aより処理Bの毛髪の方が曲げに対して柔らかいですが、回復性については同等かと思われます。

毛髪引張強度試験

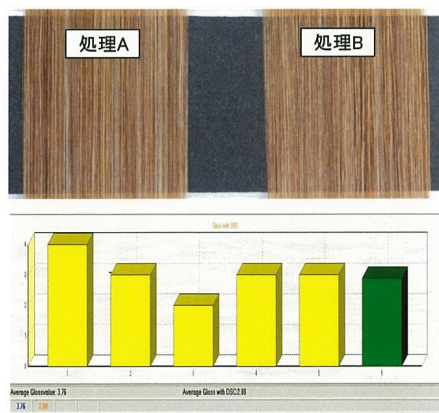
試験の特徴：毛髪の引っ張り強度(破断荷重等)を測定します。



◎グラフから読み取れること◎
 ・処理Aより処理Bの毛髪の方が切れやすく(弱く)、また伸びやすくなっていると思われます。
 ※ブリーチ等によりダメージを受けている毛髪は、処理Bのような傾向になりやすいです。

毛髪ツヤ試験

試験の特徴：毛髪表面のツヤを評価します。



毛髪水分量試験

試験の特徴：毛髪的水分量(1次蒸散水含水率・2次蒸散水含水率)を測定します。

